



CONFIGURACIÓN BÁSICA OFERTA ESPECIAL "KIT DE INICIO"

- 1 Licencia de uso SIMA SCA
Puesto Central
- 2 Licencia de uso SIMA SCA
para un terminal portátil
- 3 Ordenador servidor con
software instalado
- 4 Base de datos relacional
instalada en servidor
- 5 Impresora de etiquetas de
transferencia térmica
ZEBRA
- 6 Soporte vía web durante un
año. Un mes de
telemantenimiento vía VPN.
- 7 Terminal portátil MC2100
con lector código de barras

tel: 944 332 098

fax: 944 335 661

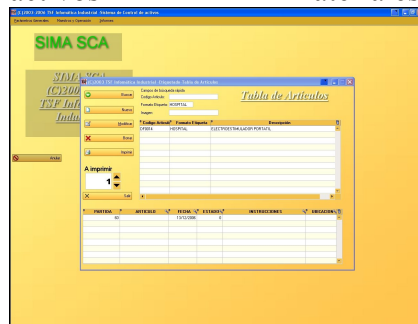
sales@tsf-info.net

TSF Informática Industrial SL
Erreruena Kalea Pab. G6
Polígono Industrial Zabalondo
48100 Mungua Spain
<http://www.tsf-info.net/>
Tel:944332098 Fax:944335661

TSF Informática Industrial

SIMA SCA

El sistema de control de activos SIMA SCA, está destinado a resolver las necesidades de control de ubicación de materiales de alto valor y etiquetado de los mismos, así como a implementar la estructura básica de información para un sistema de gestión de materiales.



Este producto permite establecer una completa gestión de activos materiales, con impresión de las etiquetas de trazabilidad o de placa de características de los equipos, etiquetas que son producidas en tiempo real y con formatos variables en función del equipo. También permite la gestión de una base de datos de posibles ubicaciones de los equipos y la emisión de etiquetas de identificación de dichas ubicaciones. Los datos de equipos y ubicaciones procedentes del etiquetado, así como los datos de las tablas maestras, son alojados en una base de datos relacional.

El sistema trabaja contra Firebird en entorno Linux o Windows, necesitando de estaciones de trabajo en entorno Win32. En su versión de "kit de

inicio" tanto la base de datos como el programa residen en la misma máquina Win32. Es enlazable a todo tipo de ERPs o paquetes de gestión corporativa, temiendo mecanismos de exportación de datos a Excel, Word y XLM.



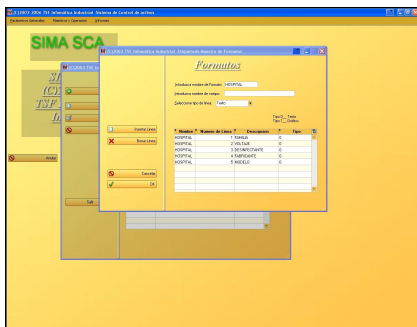
Como configuración básica, TSF Informática Industrial oferta un conjunto de materiales y servicios que permiten la rápida puesta en marcha del sistema, comprendiendo servidor con Sistema Operativo, base de datos y software instalado, licencias de uso, una impresora de transferencia térmica para la producción de



etiquetas y un terminal portátil con lector de código de barras integrado.



Además el sistema se complementa con un aplicativo de captura de datos, que trabaja con terminales industriales portátiles para captura de datos, y que permite ir leyendo las etiquetas de los materiales y las de las zonas en las que se hallan ubicados.



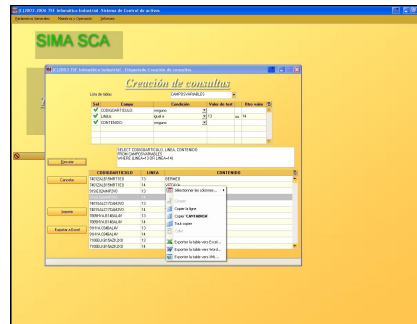
Su gran versatilidad permite su empleo en todo tipo de gestión de activos materiales, tanto en empresas de servicios, como empresas del sector de la construcción o empresas o entidades sanitarias.

También puede emplearse para la localización de activos en préstamo o enviados a planta en el sector de empresas auxiliares

de ocio y de organización de eventos.

Los formatos de las etiquetas son definibles por el propio usuario, tanto para las placas de características o de inventariado de los equipos como para las etiquetas de identificación de ubicaciones.

No sólo se definen los formatos, sino que también se definen los campos de los datos variables que se usan para producir las etiquetas, conformando dichos campos una estructura de base de datos flexible en la que se puede almacenar cualquier tipo de información relativa a los equipos o ubicaciones que interese a la organización usuaria.



Todos los datos correspondientes a las etiquetas emitidas van siendo incorporados a la base de datos de equipos, donde después es posible recuperarlos y producir todo tipo de informes, mediante las potentes herramientas de generación de consultas y programación de informes de que está dotado.

El terminal portátil suministrado en el "kit de inicio" es un PDA Industrial MC2100, memoria de datos de 256 Mb Flash ROM y 128 Mb RAM. Pantalla táctil color QVGA TFT de alto contraste y 62.000 colores y teclado de 27 teclas.

Sistema Operativo: Windows CE Escáner láser integrado, Bluetooth y WiFi 802.11b/g/n



La impresora que se suministra con el "kit de inicio" es una impresora de etiquetas de transferencia térmica, de 200dpi y 104 mm de anchura de cabezal y hasta 152mm/s de velocidad de impresión. Esta impresora es capaz de imprimir tanto sobre etiquetas de papel como sobre etiquetas plásticas o de complejos multicapa de alta resistencia así como códigos bidimensionales.

